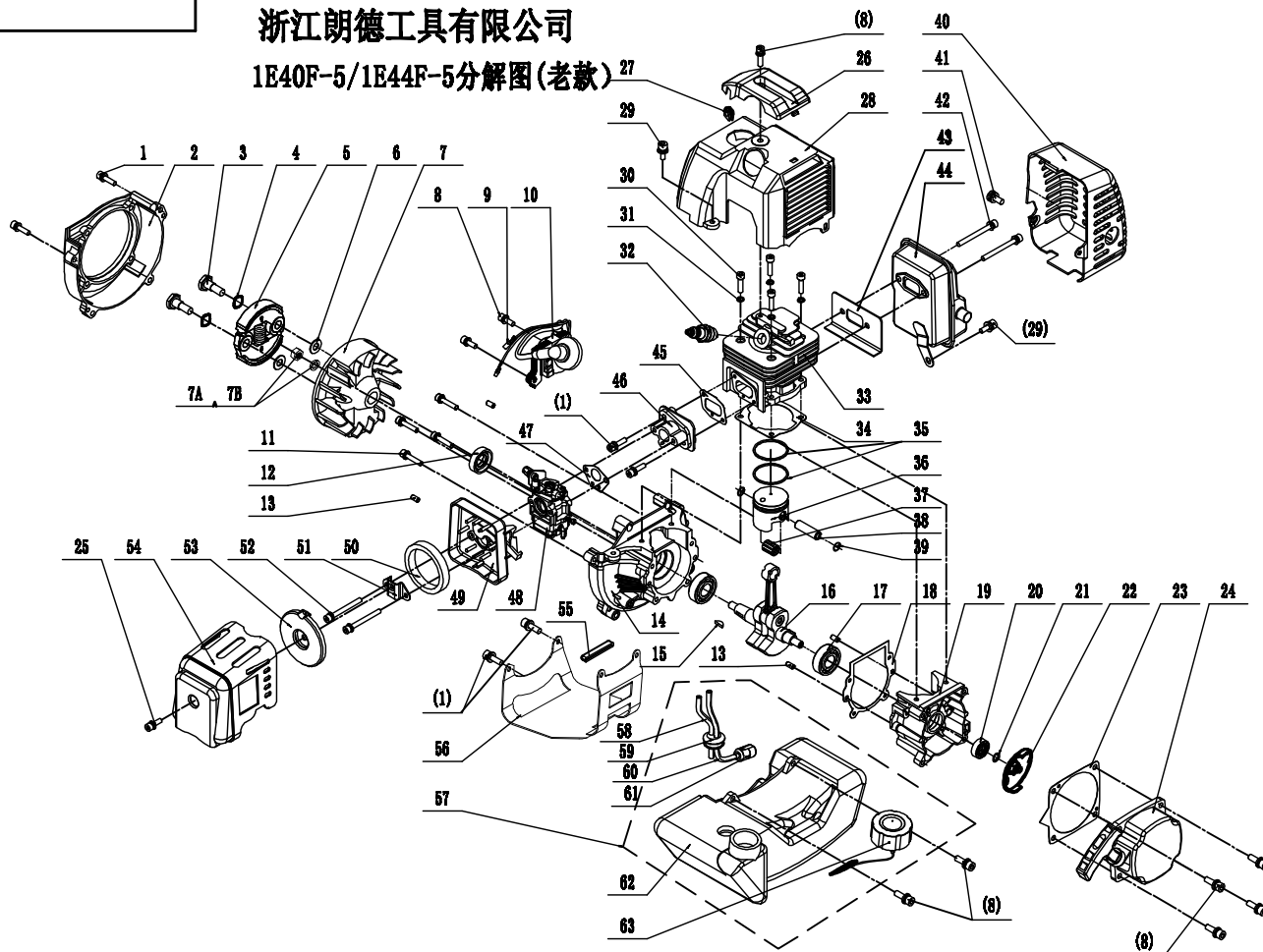


浙江朗德工具有限公司
1E40F-5/1E44F-5分解图(老款)



制作: 审核: 批准:

37	液杆轴承K10×13×16	1	
36	活塞	1	
35	活塞环	2	
34	汽缸盖	1	
33	汽缸	1	
32	火花塞	1	
31	□5衬垫	4	
30	M5×20内六角螺钉	4	
29	M5×12内六角组合螺钉	2	
28	上盖	1	
27	线扣	1	
26	顶盖	1	
25	M5×16内六角组合螺钉	1	
24	起动器总成	1	
23	起动器衬垫	1	
22	起动拨叉	1	
21	平垫φ15Kφ10X1.2	1	
20	油封12×22×7	1	
19	后箱体-ADC12	1	
18	箱体垫	1	
17	轴承6202(开式)	2	
16	曲轴连杆组	1	
15	半圆键3X5X13	1	
14	前箱体-ADC12	1	
13	定位销5X13	4	
12	油封15×30×7	1	
11	M5×35内六角组合螺钉	4	
10	高压包(点火器)	1	
9	熄火线	1	
8	M5×20内六角组合螺钉	9	
7	飞轮	1	
7D	弹垫6	1	
7A	六角法兰螺母M8	1	
6	平垫8×18×1.5	2	
5	离合器	1	
4	波形垫片M10	2	
3	离合器螺栓M8	2	
2	磨盘-ADC12	1	
1	M5×25内六角组合螺钉	6	
序号	代号	名称	数量

番(册)用 件登记
图底图号
底图总号
签字
日期
档案员 日期

63	油室盖组件	1	57	油箱总成	1	51	空滤器压板	1	44	消音器	1
62	油室壳体	1	56	油箱保护架	1	50	空滤器滤芯	1	43	消音器隔油垫	1
61	燃油滤	1	55	油箱橡胶套	1	49	空滤器座	1	42	M8×55内六角螺钉	2
60	进油管	1	54	空滤器罩	1	48	化油器	1	41	M5×12内六角组合螺钉	1
59	油管座	1	53	空滤器滤芯盖	1	47	化油器垫	1	40	消声器罩	1
58	回油管	1	52	M5×55内六角螺钉	2	45	进气管	1	39	活塞销卡簧	2
						45	进气管垫	1	38	活塞销	1

